



## 關於警告

 **警告：**「警告」表示有可能會導致財產損失、人身傷害甚至死亡。

## 重要資訊 — 安裝硬碟機纜線套件

 **警告：**拆裝電腦內部元件之前，請先閱讀電腦隨附的安全資訊。若要獲得其他安全性方面的最佳實踐資訊，請參閱 **Regulatory Compliance**（法規遵循）首頁 ([www.dell.com/regulatory\\_compliance](http://www.dell.com/regulatory_compliance))。

 **警告：**為防止觸電，在卸下和裝回電腦上的零件之前，請務必從電源插座中拔下電腦電源線。

硬碟機纜線套件可防止裝回底座護蓋時，折彎或損壞硬碟機纜線。該套件包含：

- 硬碟機排線
- 橡膠防護墊

若要安裝硬碟機纜線套件，請：

- 1 卸下底座護蓋和電池。



**註：**若要獲得有關卸下底座護蓋和電池的更多資訊，請參閱 [support.dell.com/manuals](http://support.dell.com/manuals) 上的**維修手冊**。

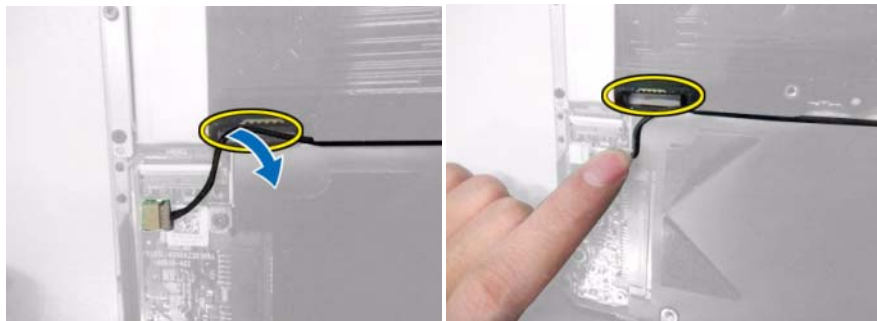
- 2 從主機板連接器和硬碟機連接器上拔下既有硬碟機排線的兩端。



- 3 從主機板上輕輕揭下硬碟機排線。

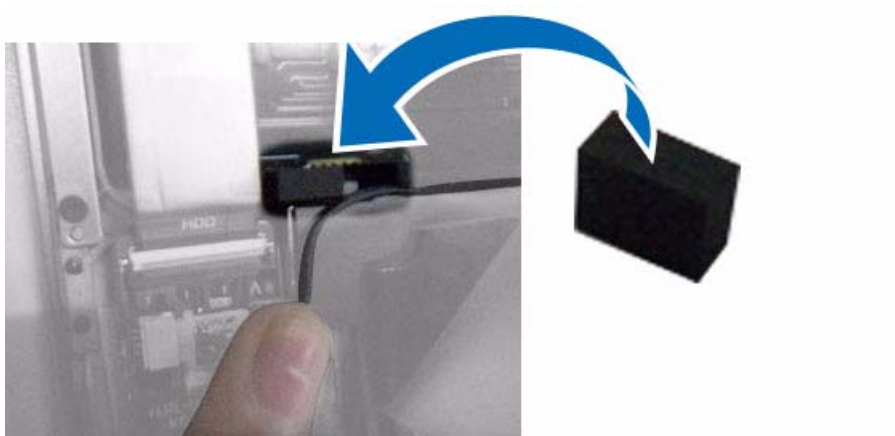


- 4 調整硬碟機排線的位置，以空出地方放置橡膠防護墊。



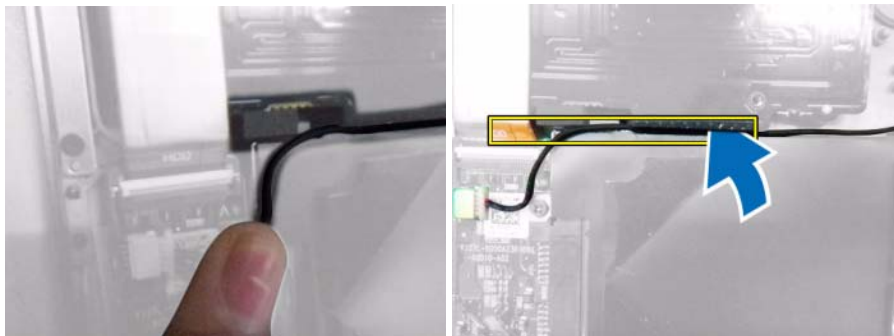
- 5 撕開用來將橡膠防護墊貼至電腦的雙面膠帶。

 註：依下圖所示貼好橡膠防護墊，以保護更換纜線不會被讀卡機板的邊緣磨損。

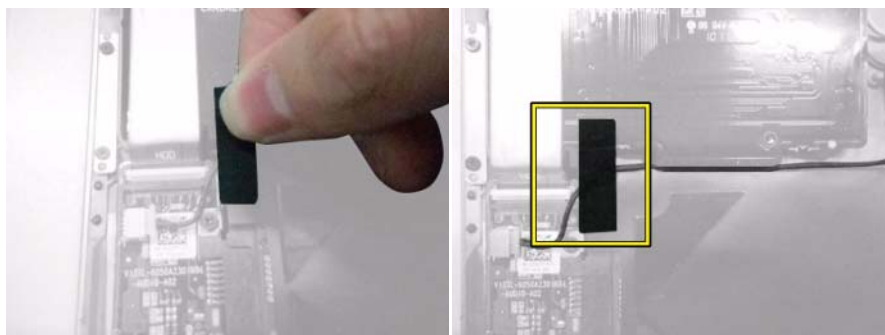


6 在裝上橡膠防護墊後重新組裝纜線。

 註：纜線應壓在介面卡和硬碟機之間。



7 在纜線上方貼上雙面膠帶和橡膠防護墊，以固定纜線。



8 輕輕揭下更換硬碟機排線上的雙面膠帶。

9 將硬碟機排線上標示有 HDD 的一端連接至硬碟機上的連接器。


- 10 將硬碟機排線的另一端連接至主機板上的連接器。



- 11 按壓硬碟機排線，以確保雙面膠帶黏附在讀卡器板的邊緣上。



- 12 裝回底座護蓋和電池。

 註：若要獲得有關裝回底座護蓋和電池的更多資訊，請參閱 [support.dell.com/manuals](http://support.dell.com/manuals) 上的維修手冊。

# 卸下硬碟機纜線套件

若要卸下硬碟機纜線套件，請按照相反順序執行上述步驟。

 **警示：**裝回底座護蓋時，請勿用力按壓，以免損壞硬碟機排線。

---

本出版物中的資訊如有變更，恕不另行通知。

© 2013 Dell Inc. 版權所有，翻印必究。

未經 Dell Inc. 書面許可，嚴禁以任何形式複製這些資料。

本文中使用的商標：Dell™、DELL 徽標和 Vostro™ 是 Dell Inc. 的商標。

本出版物中使用的其他商標和產品名稱是指擁有相應商標和產品名稱的公司實體或其製造的產品。Dell Inc. 對其他公司的商標和產品名稱不擁有任何專有權益。